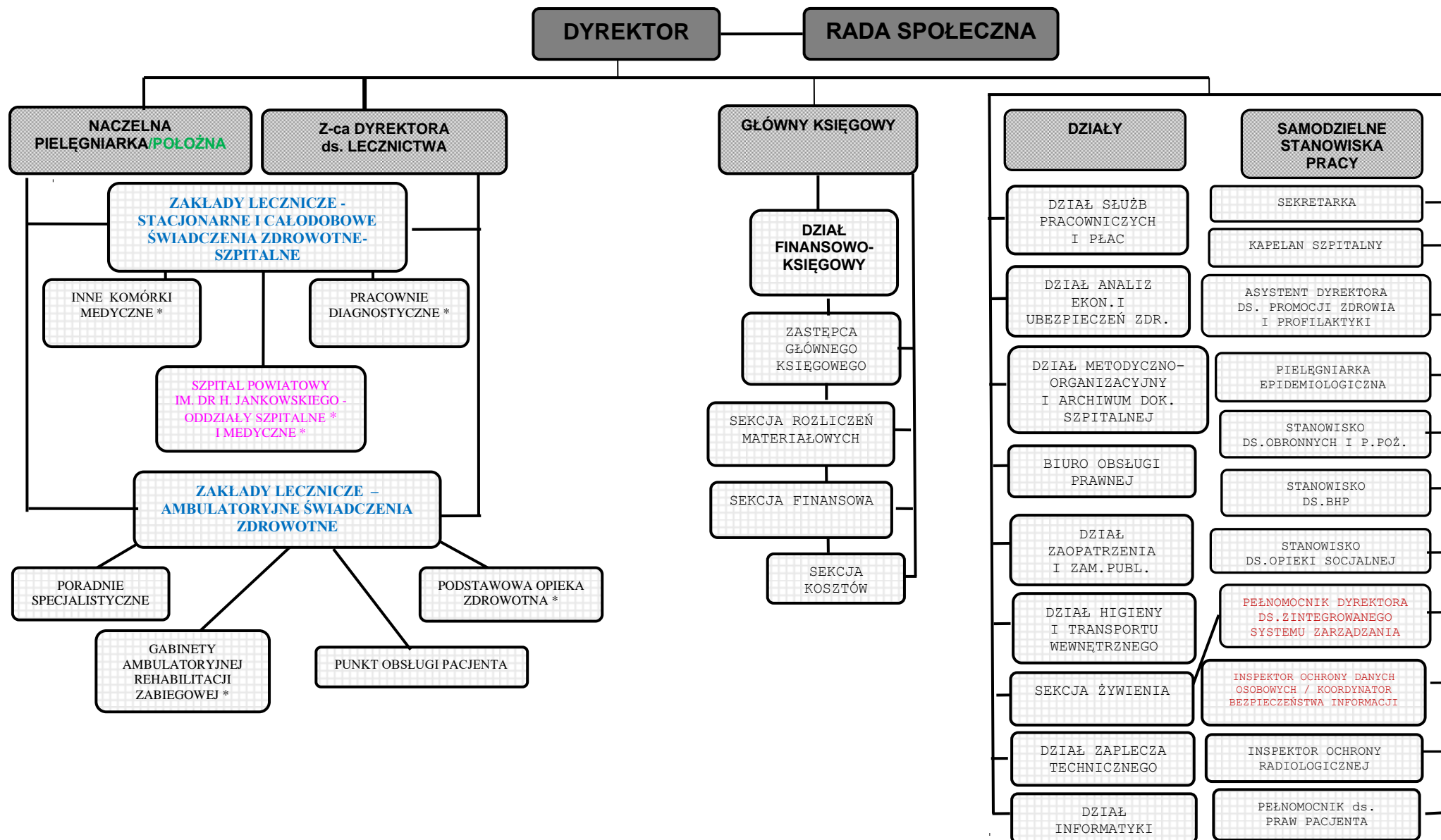


# SCHEMAT ORGANIZACYJNY

## SAMODZIELNEGO PUBLICZNEGO ZAKŁADU OPIEKI ZDROWOTNEJ W PRZEWORSKU



\* komórki organizacyjne wchodzące w skład Zakładów leczniczych i jednostek organizacyjnych zostały wyszczególnione w Regulaminie Organizacyjnym